

Datum: 03.12.2014

Korrespondentencippings Deutschland

Deutschland

Argus der Presse AG

Medienart: Korrespondentenartikel
Auflage: 1



Themen-Nr.: 558.010

Abo-Nr.: 1095521

Seite: 0

Fläche: 78'699 mm²

Seeseiten

Position



Seite
Rubrik

75
Sonderveröffentlichung

Kunde

Argus der Presse AG

Ausgabe

01.11.2014/Nr. 39/Winter/2014

Medienart
Medientyp
Erscheinungsweise
Branche
Bundesland
Nielsengebiet

Printmedien
Tageszeitungen
4 x jährlich
Stadtmagazine allgemein
Bayern
Nielsen IV

Auftrags-Nr.
Kunden-Nr.
Thema-Nr.

77014
12001
102.863

Suchbegriff(e) 1. Enea 2. Enzo Enea

Verlag

Zeitungsverlag Oberbayern GmbH & Co. KG, 82515 Wolfratshausen, Pfaffenriederstraße 9, Tel.: 08171 2690, Fax: 08171 269203
E-Mail: media@merkur-online.de, URL: www.merkur-online.de

Redaktion

Seeseiten Redaktion, 82515 Wolfratshausen, Pfaffenriederstraße 9, Tel.: 089 5306-334, Fax: 089 5306-585
E-Mail: seeseiten@tz-online.de, URL: www.seeseiten-magazin.de

Publikation	Auflage *		Reichweite** Medien-Nr.	
	verkauft	verbreitet	gedruckt	(in Mio.)
Seeseiten	k.A.	30.000	30.000 ¹	0,09 ^a 82685

Quelle(n): * 1. Verlagsangabe ** a. gewichtet
© Copyright des Artikels liegt beim Verlag

Deutschland

Argus der Presse AG

Medienart: Korrespondentenartikel
Auflage: 1

Themen-Nr.: 558.010

Abo-Nr.: 1095521

Seite: 0

Fläche: 78'699 mm²**DER LANSEHOF IN MARIENSTEIN****Eine Reise zu sich selbst**

reicht man durch Yoga oder Meditation, die Lebensenergie wird durch Bewegung an frischer Luft und in schöner Umgebung geweckt. Pflanzliche Produkte wie Moor, Baderituale und Hydrotherapien ermöglichen einen neuen Bezug zu Natur und Natürlichkeit. Die Treatments entstammen einem breiten Spektrum von traditionellen oder wissenschaftlichen, westlichen oder fernöstlichen Erkenntnissen. Ob Lomi Lomi, Thalasso oder Kräuteranwendungen, ob die Lehre von den Fünf Elementen, ob Ayurveda oder Traditionelle Chinesische Medizin (TCM): Stets geht es um den Ausgleich der Kräfte für eine ganzheitliche, innere Harmonie. Konzentriert angewendet in einem Kururlaub, und die Essenz anschließend nach Möglichkeit in den Alltag integriert, sorgen sie für eine lange Phase des „Benessere“ – des Wohlseins.

Wie ein Kloster in strenger, aber moderner Architektur gebaut, erhebt sich der Lanserhof auf dem Steinberg über der Tegernseer Hügellandschaft. „Das Gesundheitskloster des 21. Jahrhunderts“

wird es in der nationalen Presse genannt. Es sei eines der modernsten „Entschleunigungszentren“ Europas. Der Gast findet in einem der 70 luxuriös eingerichteten Zimmer seinen Rückzugsort, um sich schon nach kurzer Zeit auf das Wesentliche zu konzentrieren: sich selbst. Gerade eben wurde das Luxusresort vom Hotelführer Relax Guide zum besten Wellnesshotel Deutschlands gekürt und erhielt zudem den European Hospitality Award in der Kategorie „Bestes Spa-Hotel des Jahres in Europa“.

Der Lanserhof versteht sich aber nicht nur als Wellness-Center, sondern als Gesundheitsresort. Nicht reha-kuren will man, sondern seinen Gästen helfen, im Vorfeld die Kraft zu bewahren, um den Anforderungen der Zeit gewachsen zu bleiben. Vital Aging und Life Coaching werden hier angeboten, man aktiviert Ressourcen und Kraftpotentiale mit Energiemedizin. Es gilt der Slogan „Detox statt Botox“, also entgiften und

Deutschland

Argus der Presse AG

Medienart: Korrespondentenartikel
 Auflage: 1



Themen-Nr.: 558.010
 Abo-Nr.: 1095521
 Seite: 0
 Fläche: 78'699 mm²

stärken statt nachher Defizite wegzuspritzen. Das so genannte Lans Med Concept basiert auf der modernen Mayr Medizin. Statt trockenen Weizenbrötchen und Milch gibt es hier als Fastenkost Soja und Reismilch. Denn Lans Med verbindet traditionelle Naturheilverfahren mit modernsten medizinischen Erkenntnissen. Rund um die Uhr werden die Gäste dabei von einem Team hoch qualifizierter Ärzte und Therapeuten betreut, an dessen Spitze die ärztliche Direktorin Dr. Elke Benedetto-Reisch steht.

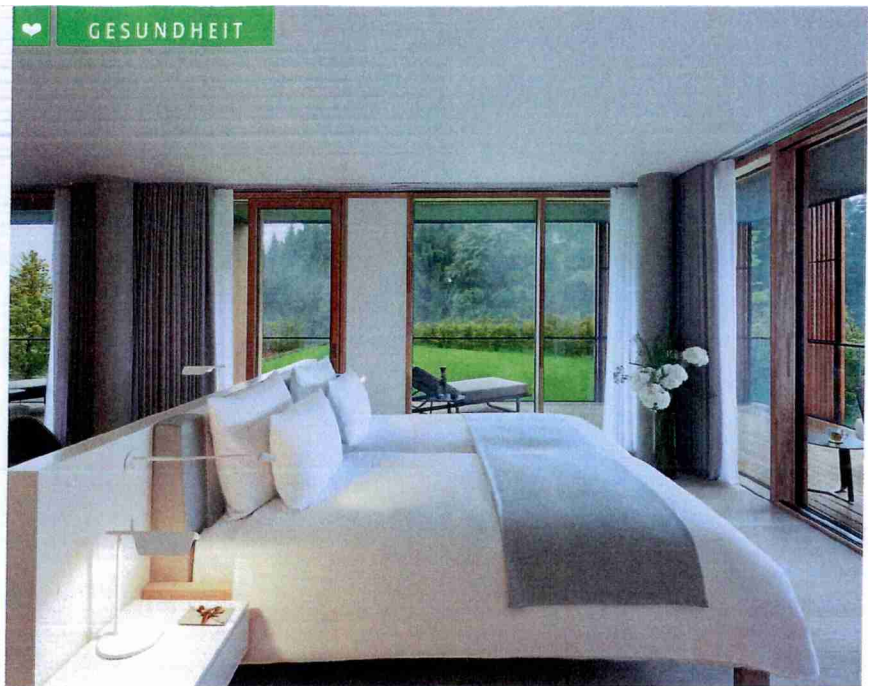
In die Konzeption der hauseigenen Lans Energy Cuisine sind globale Ernährungsphilosophien und die neuesten Erkenntnisse der Nahrungsmittelfor-

schung eingeflossen. Zentraler Gedanke: Eine Ernährung mit Nahrungsmitteln höchster Qualität,

optimaler Bekömmlichkeit und maximalem Geschmack ist die einfachste und schönste Art, Energie aufzunehmen. Eine eigene Pflegelinie für Körper und Gesicht erweitert das Wohlfühlspektrum: die Lans Derma Therapie. Natürliche Inhaltsstoffe werden mit modernster kosmetischer Forschung vereint und erfüllen die strengen Kriterien von zertifizierter Naturkosmetik.

Das Resort und seine Philosophie bereits kurz nach dem Start hoch dekoriert, die angewandten Methoden konsequent durchdacht und mit Leben erfüllt: Im Lanser Hof kann sich der Gast für die komplexen Anforderungen in Beruf und Gesellschaft austarieren lassen und nimmt im Idealfall wertvolle Erkenntnisse für den Alltag mit nach Hause.

Lanserhof Tegernsee, Gut Steinberg 1-4, 83666 Marienstein/Waakirchen, Te. 08022/1880-0, www.lanserhof.com



In der Landschaft nördlich des Tegernsees haben Architekt Christoph Ingenhoven und Landschaftsarchitekt Enzo Enea ein einzigartiges Gesundheitsresort geschaffen. Dr. Elke Benedetto-Reisch ist Ärztliche Direktorin im Lanserhof Tegernsee.